

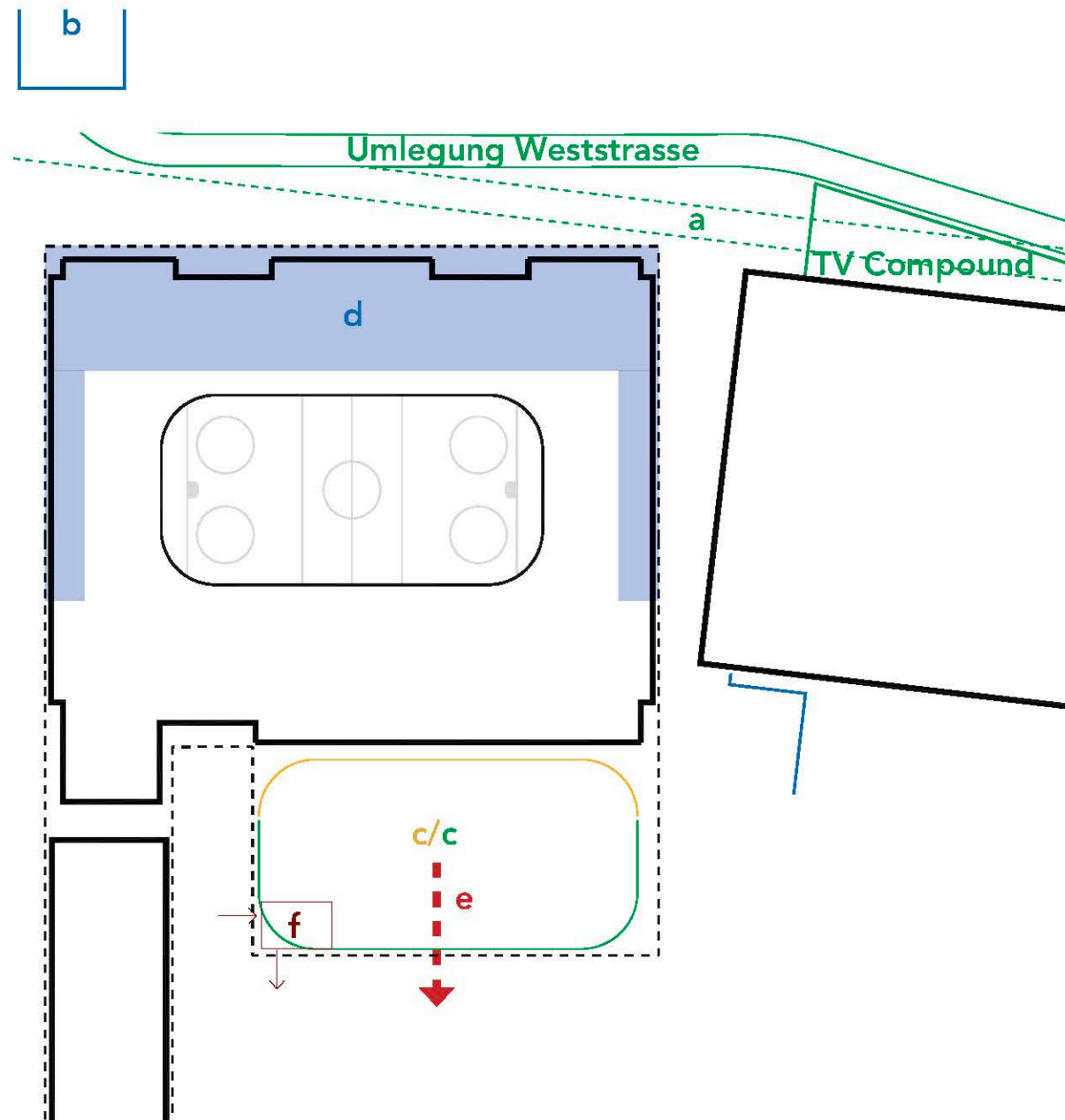
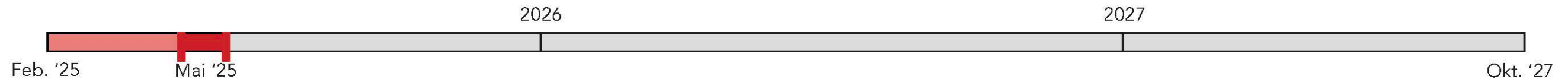


OYMZIL

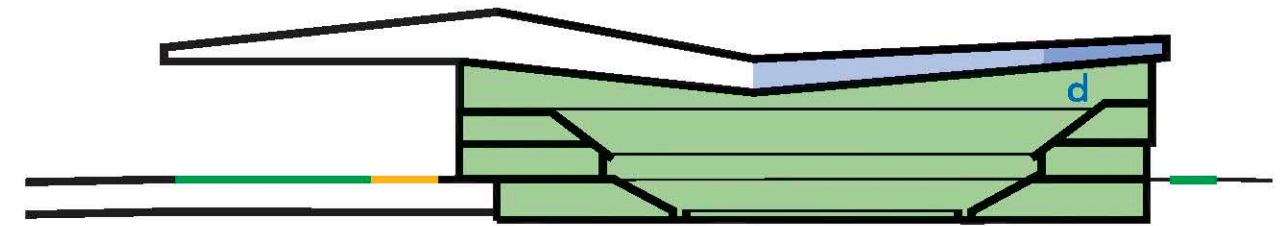
bis Mitte Mai 2025

Etappe 1 - Baustart 19.05.2025

- █ Neu
- █ Abbruch
- █ Provisorium
- █ Bauseits Drittplaner



- a** - Umlegung Weststrasse und Platz für TV Compound erstellen (Mai-Nov.'25)
- b** - Erstellung Bauplatzinstallation Nord (2025 - Juli 2027)
- c/c** - Rückbau Teile der Eisplatte - ab 23.06.2025
- d** - Start Verstärkung Dachverband BoA
- e** - Aussenanschluss Winterlandschaft
- f** - Schlittschuhausgabe



Schnitt

- █ Nutzbar
- █ Gesperrt

Einschränkungen

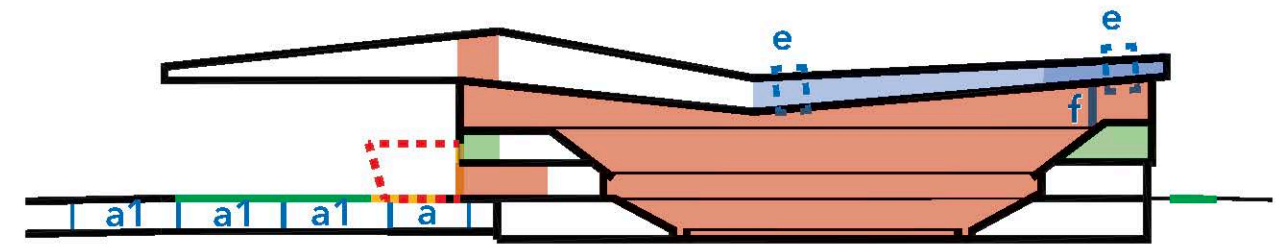
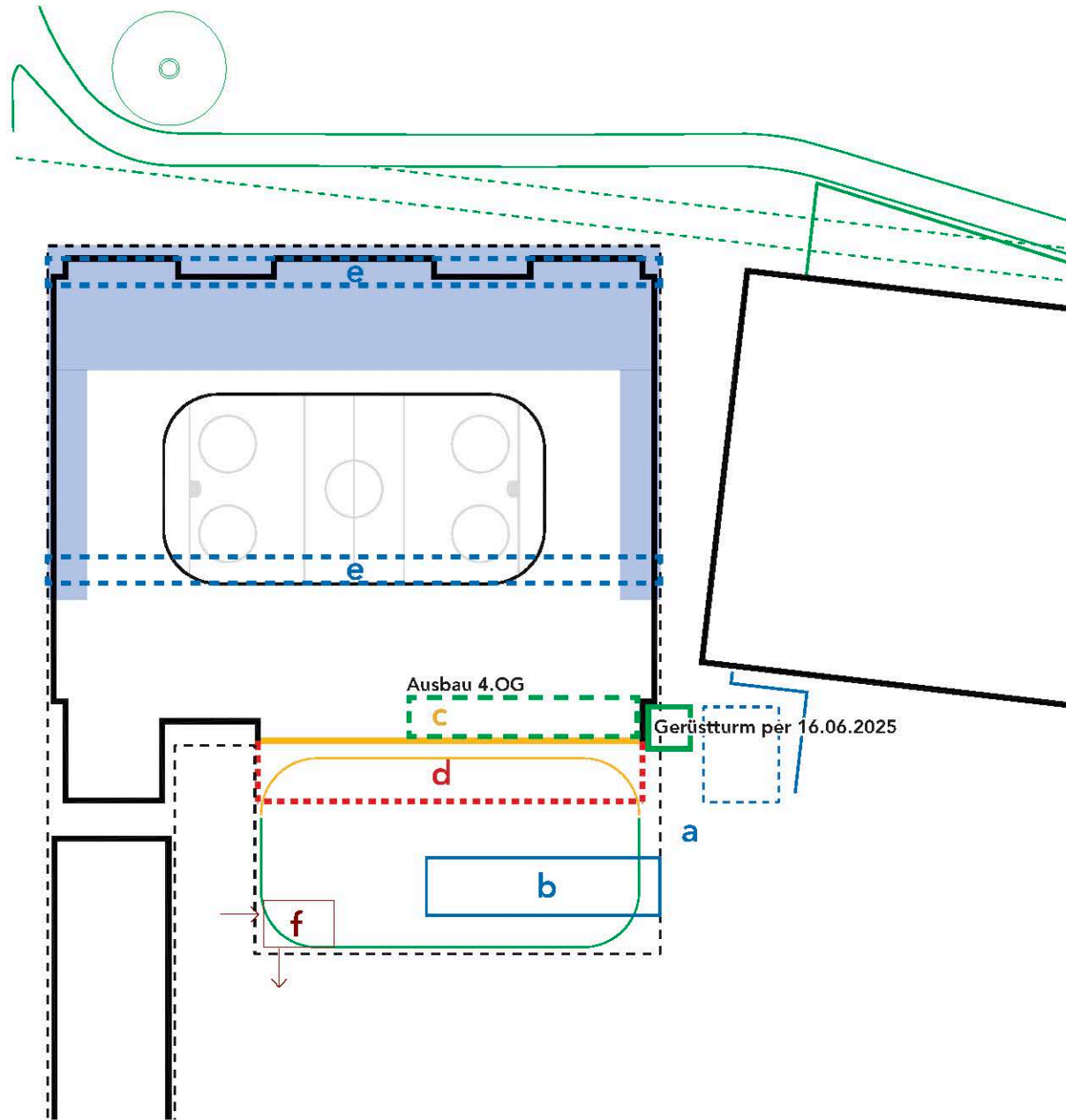
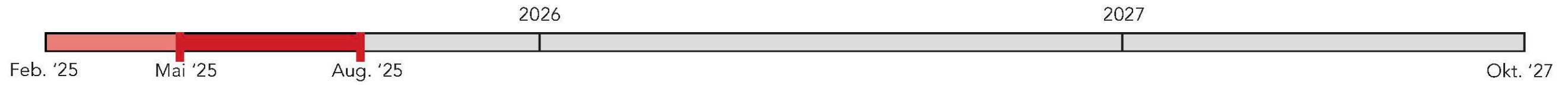
- Überdachter Vorplatz nur Teilnutzung möglich
- Restaurant 67 normal nutzbar
- Boa nicht nutzbar
- Einschränkungen in Einstellhalle

Mai - August 2025

Abbruchstart Baumeister am 23.06.2025

Etappe 2

- Neu
- Abbruch
- Provisorium
- Bauseits Drittplaner



Schnitt

- Nutzbar
- Gesperrt

- a** - Verstärkungsmassnahmen + kleinere Umbauten Einstellhalle
- b** - Installationsplatz Süd (Mitte 23 Juni 2025 - Oktober 2026) & Abladeplatz
- c** - Rückbau Fassade Süd
- d** - Start Rohbau Modul Süd (23.Juni '25)
- e** - Verstärkungsmassnahmen Dach Boa -provisorische Längsträger und Verband (19.05.2025 bis 31.07.2025)
- a1** - Anschluss Winterlandschaft
- f** - Bauwand Bereich Nord inkl. Abbruch Seitenlogen
- f** - Provisorische Montage der Medientribüne Nord / Inkl. Kamera
- f** - Schlittschuhausgabe

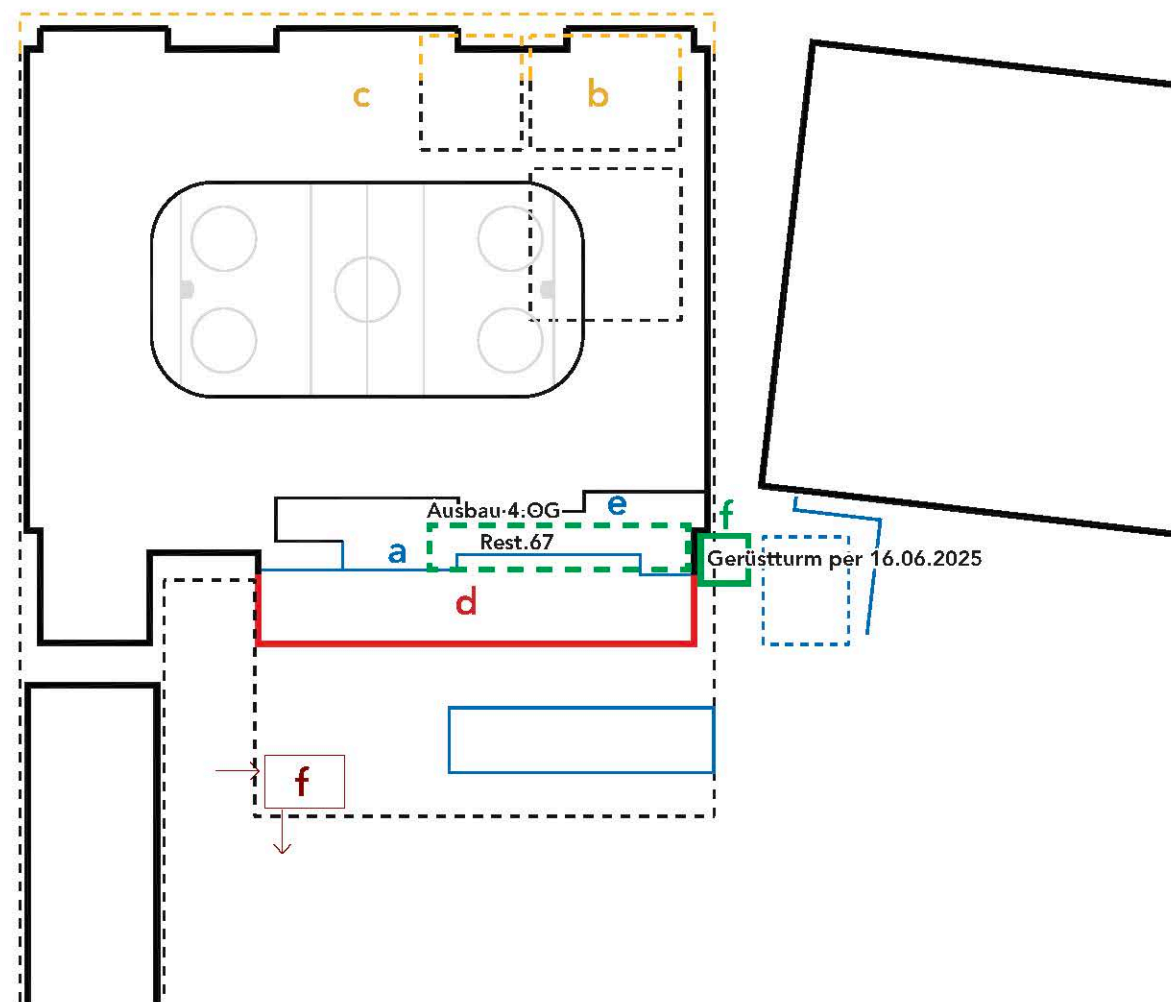
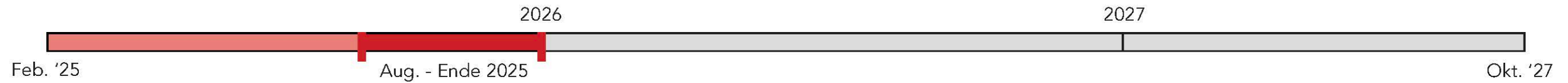
Einschränkungen

- Überdachter Vorplatz nur Teilnutzung möglich
- Restaurant 67 normal nutzbar
- Boa nicht nutzbar (19.05.2025 bis 31.07.2025)
- Parking Teilspernung (Juni 2025 bis Oktober 2026)
- Teilweiser Erschränkung Autoeinstellhalle
- Schlittschuhausgabe muss geräumt werden inkl. Eismaschine sowie ganzes Mobiliar
- KEB im Bereich Süd

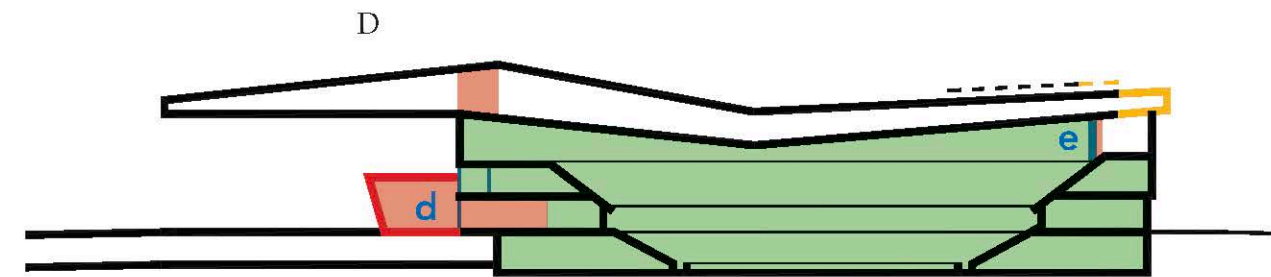
August - Ende 2025 Baumeister ein Monat überlagert mit dem Abbruch

Etappe 3

- █ Neu
- █ Abbruch
- █ Provisorium
- █ Bauseits Drittplaner



- a** - Bauwand bei Rest. 67 (ab ca. 13. Aug. '25)
- b** - Teildemontage PV Anlage (August)
- c** - Vordachdemontage Modul Nord (Dez. '25)
- d** - Rohbau Modul Süd (EG (23.Juni 2025 - 30.Oktober 2025)
- e** - Bauwand oberste Reihe gesperrt
- f** - Gerüsttrum erstellen für Ausbau 4.OG
- e** - Ausbau 4.OG
- f** - Schlittschuhausgabe



Schnitt

- █ Nutzbar
- █ Gesperrt

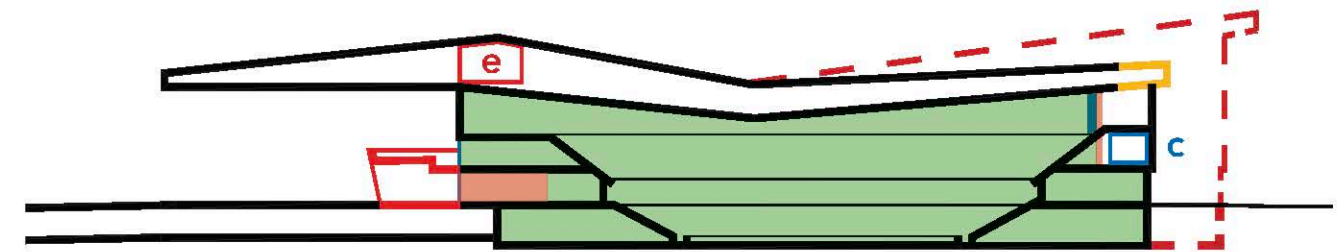
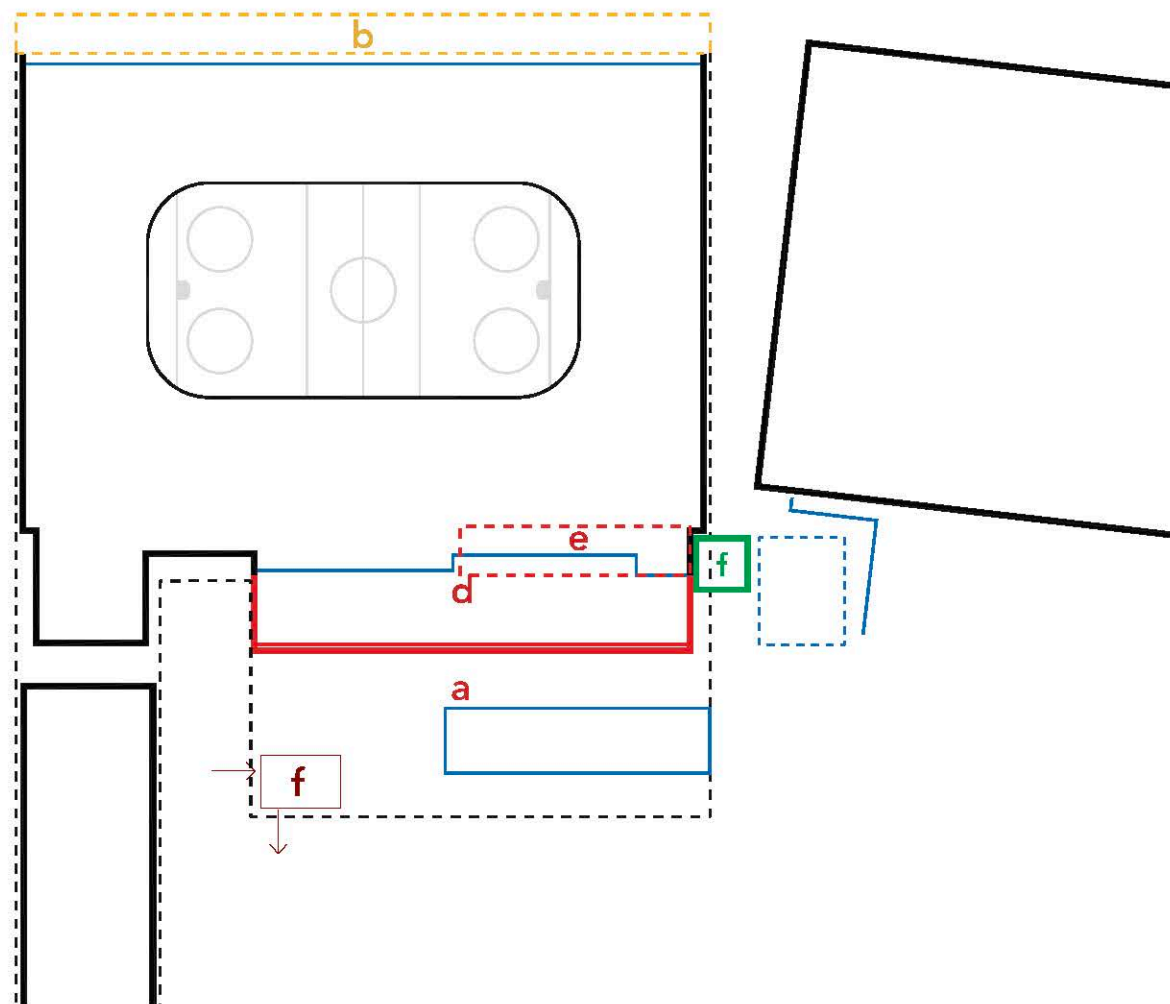
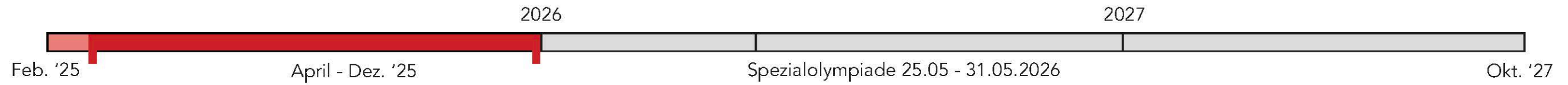
Einschränkungen

- 67 Terrasse nutzbar mit Bauwand (Baulärm) zeitweise Sperrung für Abbruch Brüstung
- Bossard Arena nutzbar / 2 Sitzreihen gesperrt (Nord) ab Okt. '25
- Parking uneingeschränkt nutzbar
- Überdachter Vorplatz nicht nutzbar
- Ecklogen Nord provisorisch bespielbar ab Aug. '25
- Staubfrei /Aufeisen per 26.Juli 2025
- Erster Match per 13.08.2025

November - Dezember 2025

Etappe 4

- Neu
- Abbruch
- Provisorium
- Bauseits Drittplaner



Schnitt

- Nutzbar
- Gesperrt

- a** - Fassade Modul Süd (Nov.'25-Mai '26)
- b** - Demontage best. Vordach Modul Nord und Fassaden Nord inkl. Sichtbetonwand EG (November 25 bis Dezember 25)
- c** - Umzug Geschäftsstelle (30.11.2025 abgeschlossen)
- d** - Diverse Installations-Arbeiten in Rest. 67 (02.02.2026 - 22.02.2026)
- e** - Baubeginn Lüftungszentrale 4.OG ab 16.06.2025 / Ausbau Lüftungskanal ab Okt.2025
- f** - Gerüstturm erstellen für Ausbau 4.OG
- f** - Schlittschuhausgabe

Einschränkungen

- Rest. 67 eingeschränkt nutzbar / teilweise Vorbereitungen an der Decke
- Bossard Arena nutzbar / 1 Sitzreihen gesperrt (Nord)
- Parking eingeschränkt nutzbar
- Überdachter Vorplatz nicht nutzbar
- Einschränkungen GS wegen Wärmebrücken (Ende Nov.-Dez)
- Ecklogen Nord provisorisch nutzbar
- Demontage PV-Anlage 1. Teil

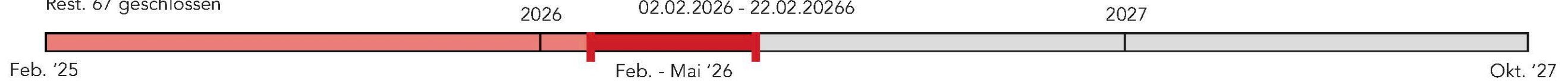
Januar - Mai 2026

Etappe 5

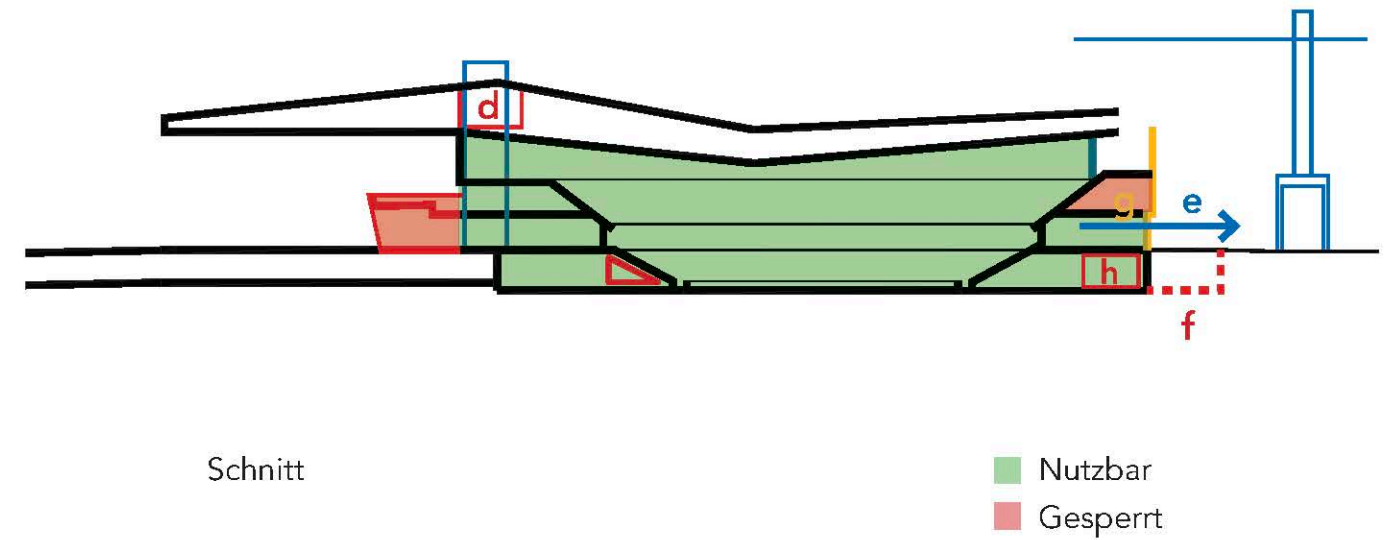
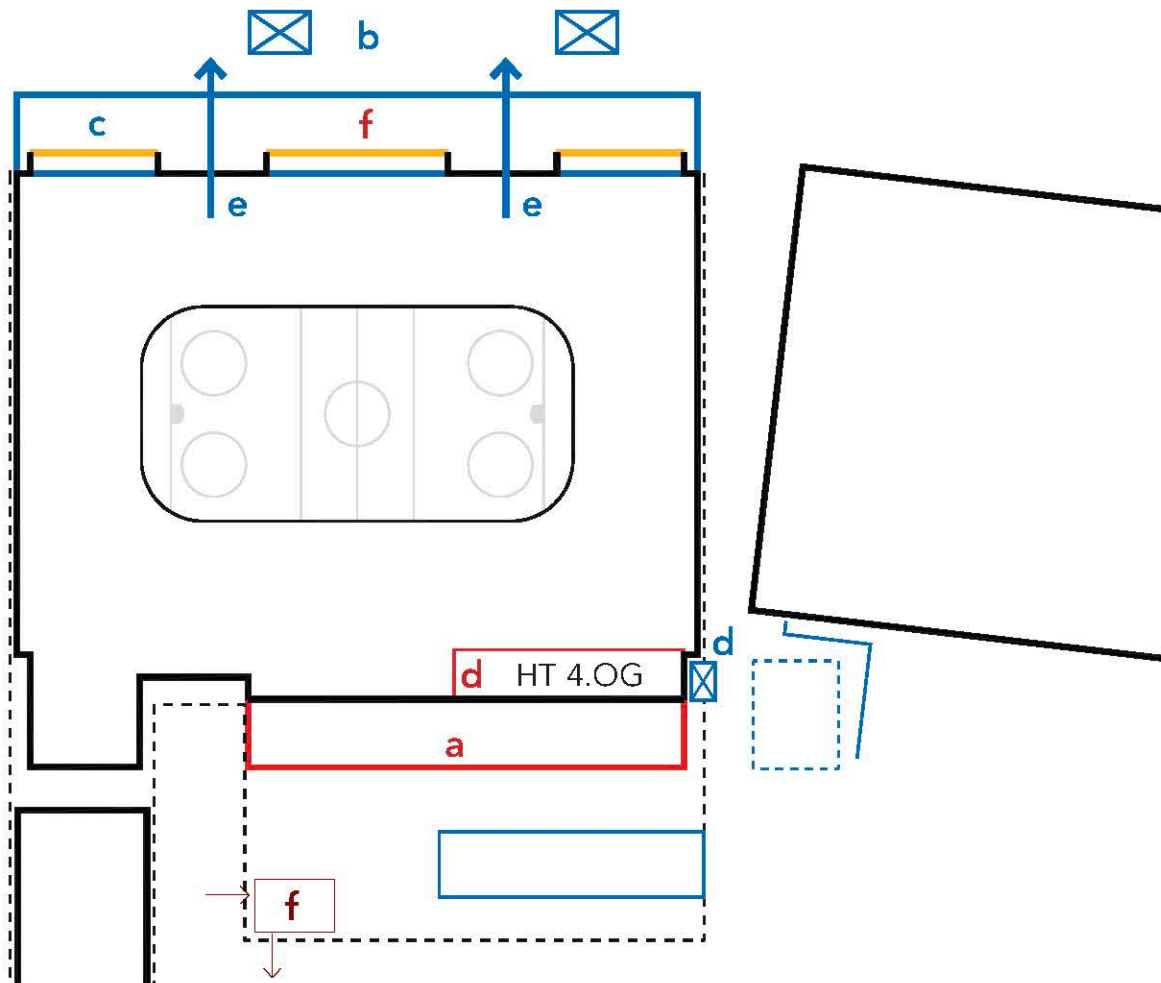
Vorbereitungsarbeiten Rest. 67
vom 06.02. - 22.02.2026 in diesem Zeitraum ist das
Rest. 67 geschlossen

spezial Olympiade
02.02.2026 - 22.02.2026

- █ Neu
- █ Abbruch
- █ Provisorium
- █ Bauseits Drittplaner



28.05 – 31.05.26 Kein Baustellenverkehr auf dem Vorplatz



- x - Durchbruch für Sportsbar Januar 2026
- y - Durchbruch Nord für WC und TH Nord Juni. 2026
- a - Ausbaurbeiten Modul Süd (EG: 01.11.2025 - 30.08.2026 / OG: 10.07.2026 - 30.08.2026)
- b - Erstellung Spundwand - Erstellung Portalkräne (Jan.'26 - Feb.'26)
- c - Foundationen/ Wasserhaltung / Aushub Modul Nord (Januar 2026 - 20.03.2026)
- d - Ausbau Technik 4. OG Süd / Montage TGA (Jan.-Mai'26)
- d - Grüsturm inkl. Podest für Ausbau 4.OG
- e - Provisorische Fluchtwege BOA
- f - Baumerster UG inkl Kanalisation, fertiggestellt 23.03.2026 bis 01.05.2026
- g - Baumeister UG inkl Kanalisation HLKS im EG und 1.OG ab Jan.'26
- x - installationen im Rest. 67 HLKSE Vorbereiten 02.02.2026 - 22.02.26
- h - Erstellung Mikropfähle UG (23.03-10.04.2026)
- f - Schlittschuhausgabe

Einschränkungen Nord UG (Erstellung Mikropfähle)

- Rest. 67 eingeschränkt nutzbar / teilweise Vorbereitungen an der Decke
- Bossard Arena uneingeschränkt nutzbar
- Parking eingeschränkt nutzbar
- Überdachter Vorplatz nicht nutzbar
- GS nicht nutzbar
- Ecklogen Nord provisorisch nutzbar
- 1 Sitzreihen Nord gesperrt
- Lager Gastro Nord und Süd muss geräumt sein
- Demontage PV-Anlage 2.Teil

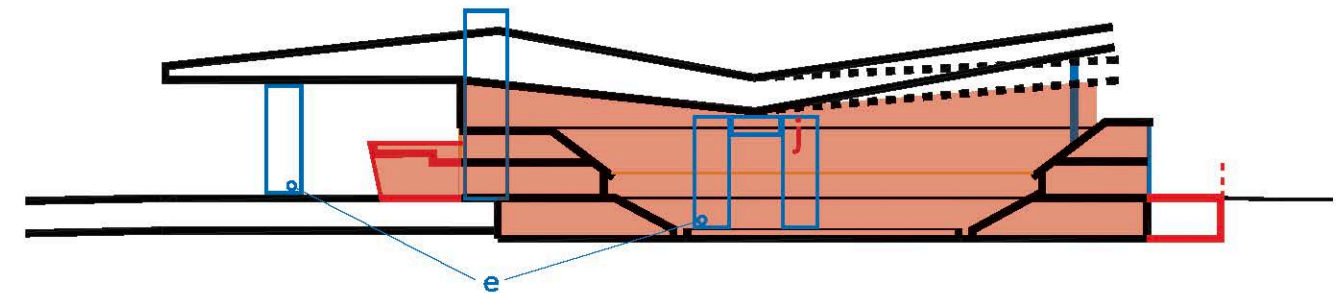
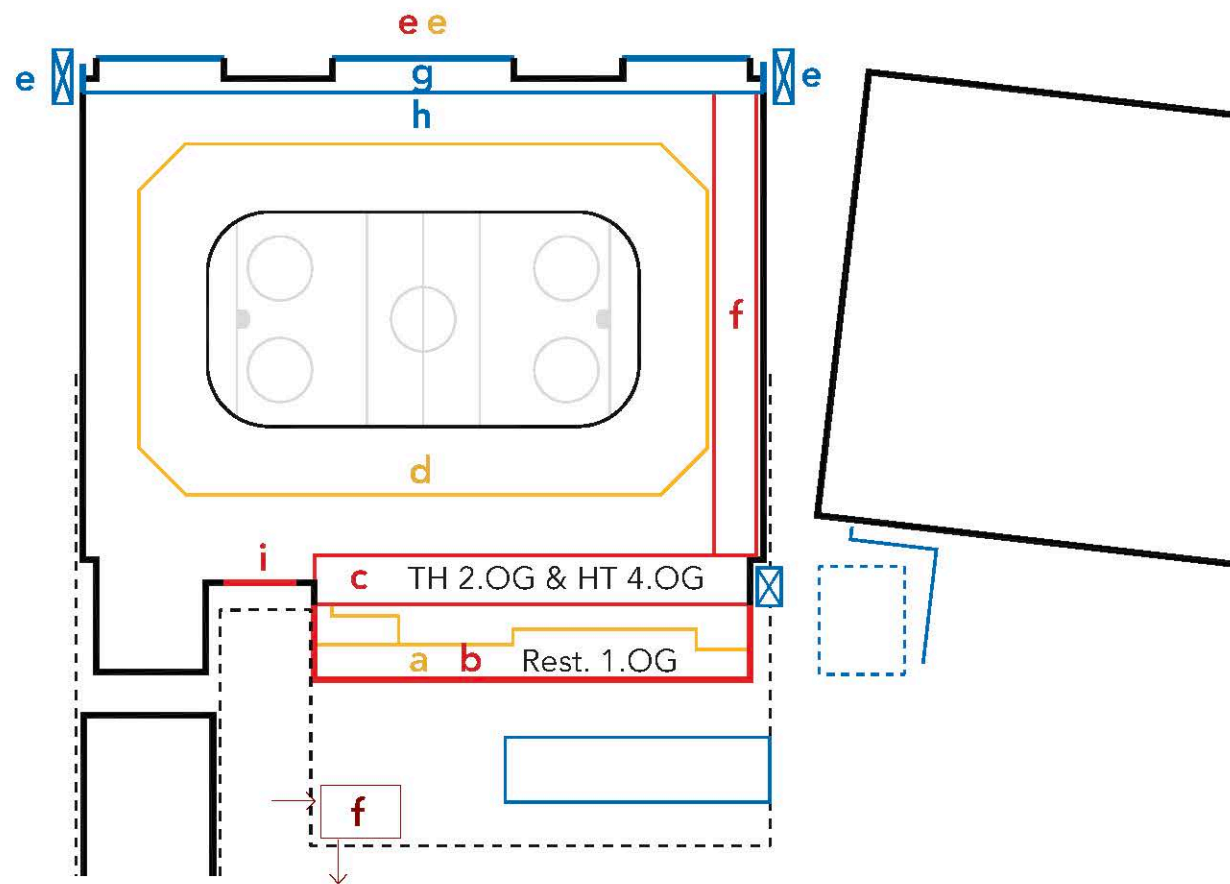
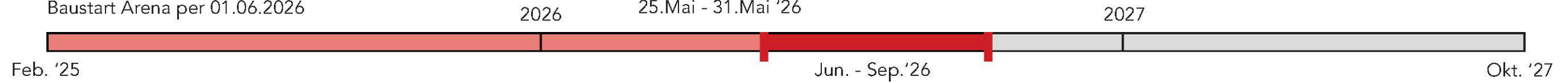
Juni - September 2026

Etappe 6

Baustart Rest und Legends-Club
per 18.05.2026 noch in Klärung beim EVZ
Baustart Arena per 01.06.2026

spezial Olympiade
25.Mai - 31.Mai '26

- █ Neu
- █ Abbruch
- █ Provisorium
- █ Bauseits Drittplaner



Schnitt

- █ Nutzbar
- █ Gesperrt

- a** - Rohbbau Süd OG (01.06.2026 - 25.07.2026)
- b** - Ausbau ital. Restaurant 1.OG / Fertigstellung Modul Süd (13.07.2026 - 30.08.2026)
- c** - Umbauarbeiten Treppenhaus 2.OG + Technik 4.OG
- d** - Demontage LED Screen und rest. PV Anlage (Jun.'26 - Jul'26)
- e** - Provisorische Installationen für Dachheben / Dachheben (Jun.'26 - Sept.'26)
- e** - Erstellung EG Nord / **e** - Abbruch Teilbereiche Nord (Aug.'26 - Dez.'26)
- f** - Erstellung Zwischendecke Ostbereich EG (Ende Juni 2026 - Ende Juli 2026)
- g** - Fassadenabschluss Ost/West / prov. Fassadenabschluss Nord
- h** - 2. Etappe Bauwand Nord
- i** - Fensterumbau Legends Club (01.06.2026 - 25.07.2026)
- j** - Erweiterung Hallenlüftung (Jun.'26)
- x** - Durchbruch für Herti Club
- y** - Ausbau Wommes Team Garderobe
- z** - Erstellen im UG Süd
- f** - Schlittschuhausgabe

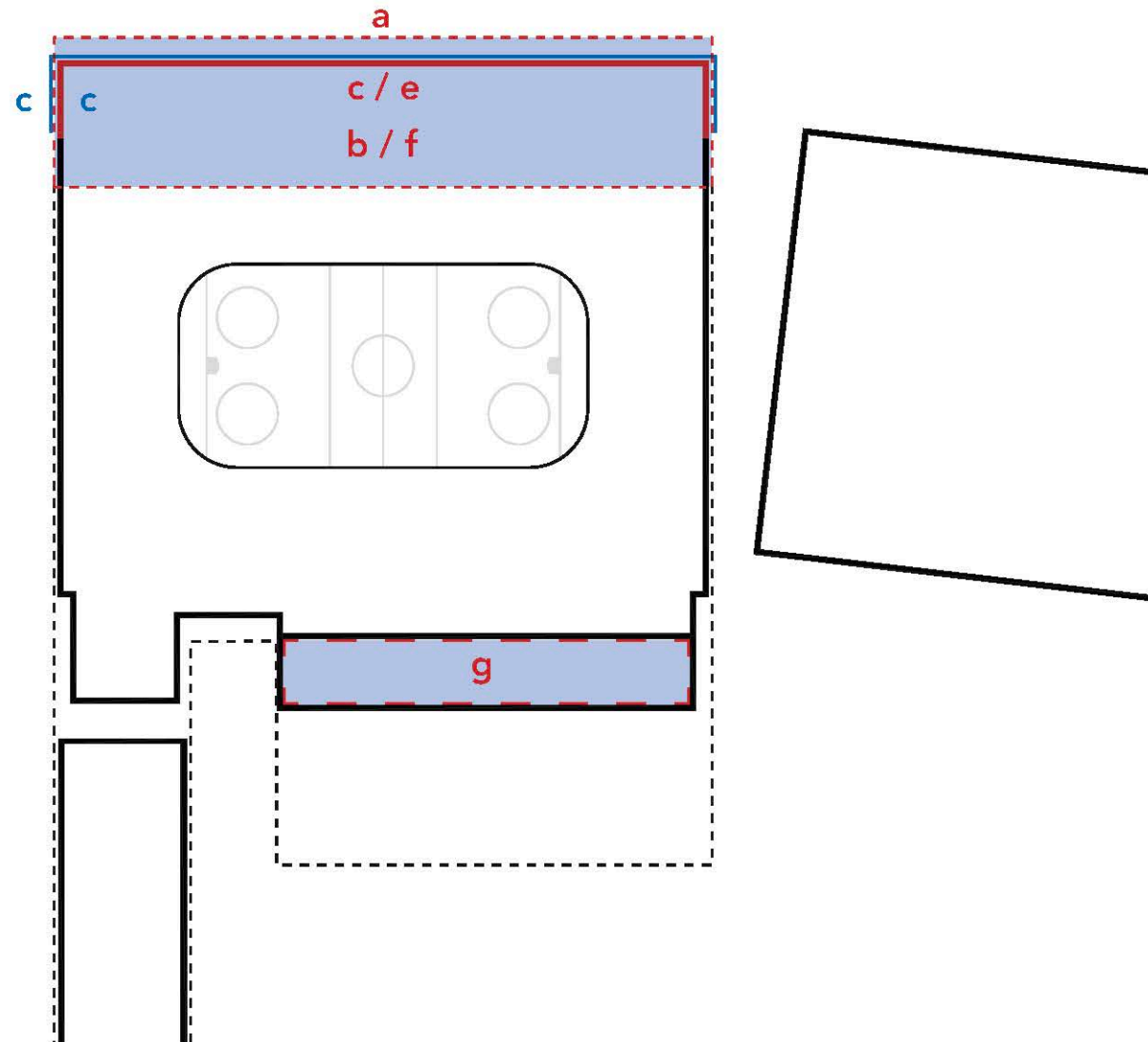
Einschränkungen

- Rest. 67 geschlossen
- Bossard Arena geschlossen
- Parking eingeschränkt nutzbar
- Überdachter Vorplatz nicht nutzbar
- Legends Club nicht nutzbar
- Ecklogen nicht nutzbar
- 1. Sitzreihen Nord gesperrt
- Lager Büro UG -- Leer geräumt für Umbau
- Ecklogen Nord-Ost und Nord-West komplett gesperrt. Bauwand wird entsprechend umgebaut

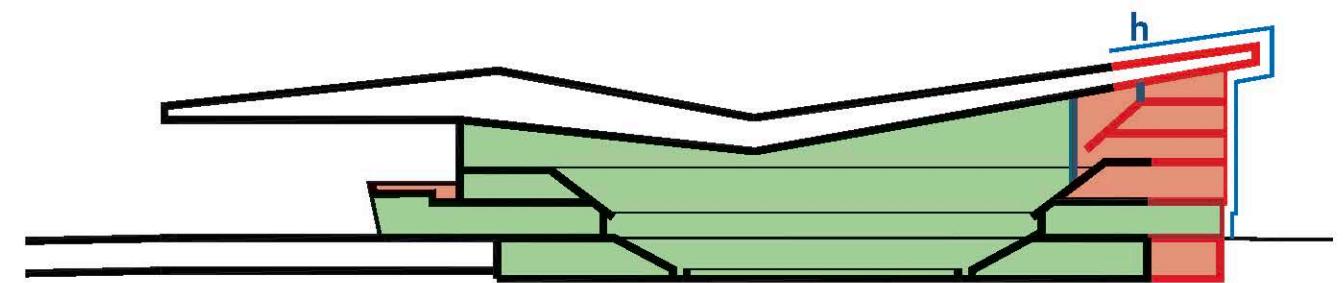
Oktober - Februar 2027

Etappe 7

- Neu
- Abbruch
- Provisorium
- Bauseits Drittplaner



- a** - Dachverlängerung Modul Nord (Jan.'27))
- b** - Modul Nord Rohbau fertig (Dez.'26)
- c** - Bauzeitabdichtungen (Dez.'26)
- d** - Fassadenarbeiten (Feb.'-Mär.'27)
- e** - Ausbauarbeiten Modul Nord (Dez.'26-Jun.'27)
- f** - Rohbau 2 fertig per Feb.'27
- g** - Restarbeiten Dachterrasse
- h** - Montage PV-Anlage



Schnitt

- Nutzbar
- Gesperrt

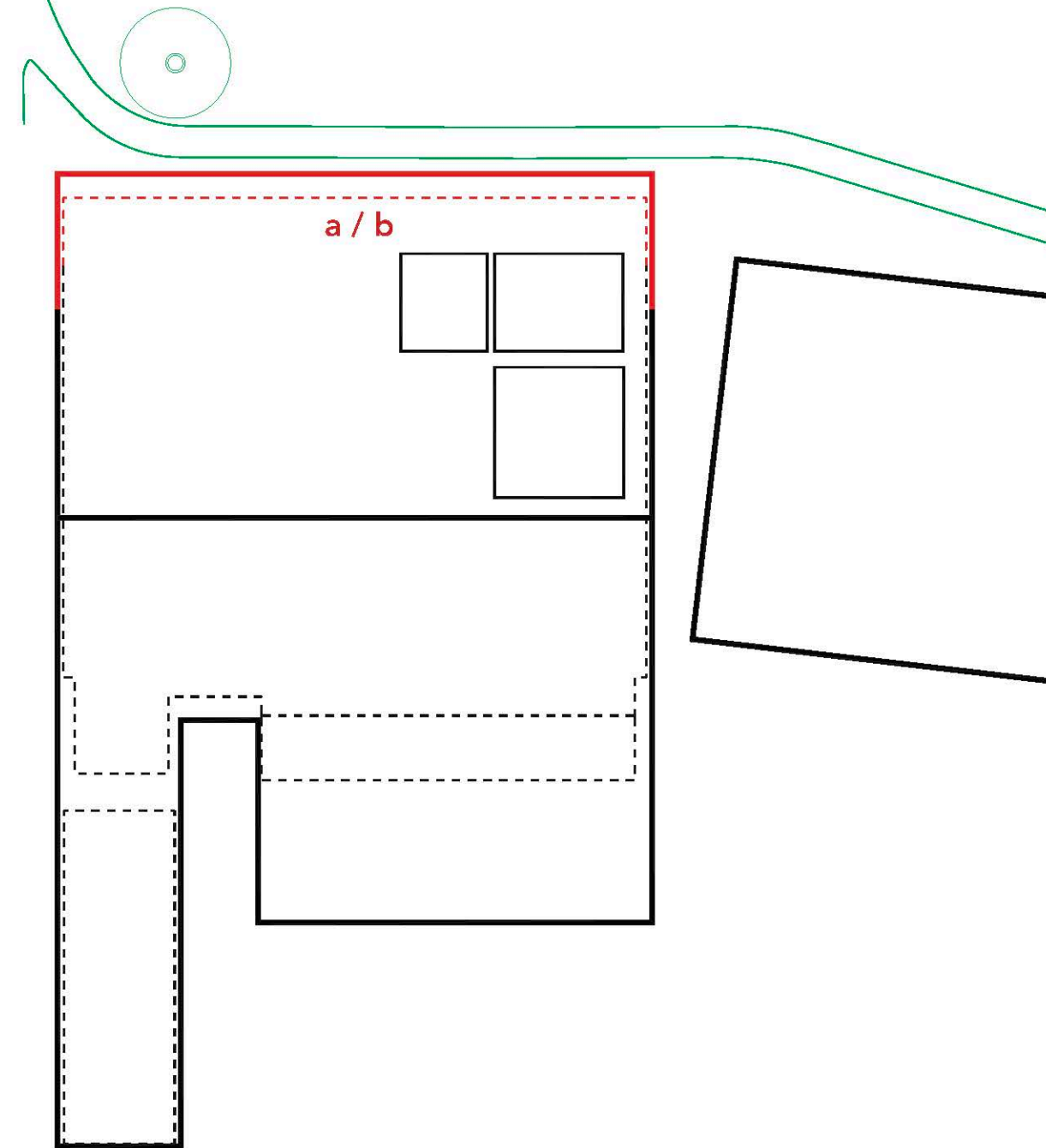
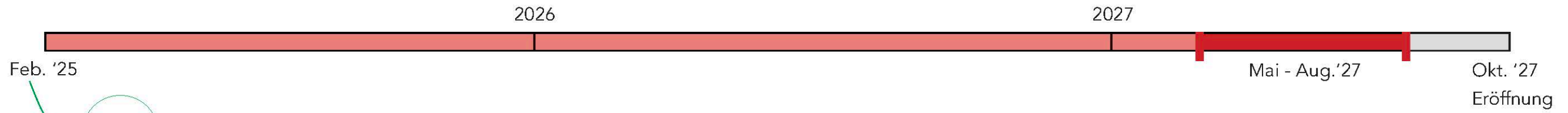
Einschränkungen

- Italian Restaurant und Sportsbar offen
- Bossard Arena offen
- Parking eingeschränkt nutzbar
- Überdachter Vorplatz nicht nutzbar
- Fanshop offen neuer Standort per Okt.'27
- Eckloggen nicht nutzbar
- 1. Sitzreihen Nord gesperrt
- per 15.10.2026 Spielbetrieb, Staubfrei, Eisaufbereitung per 01.10.2026

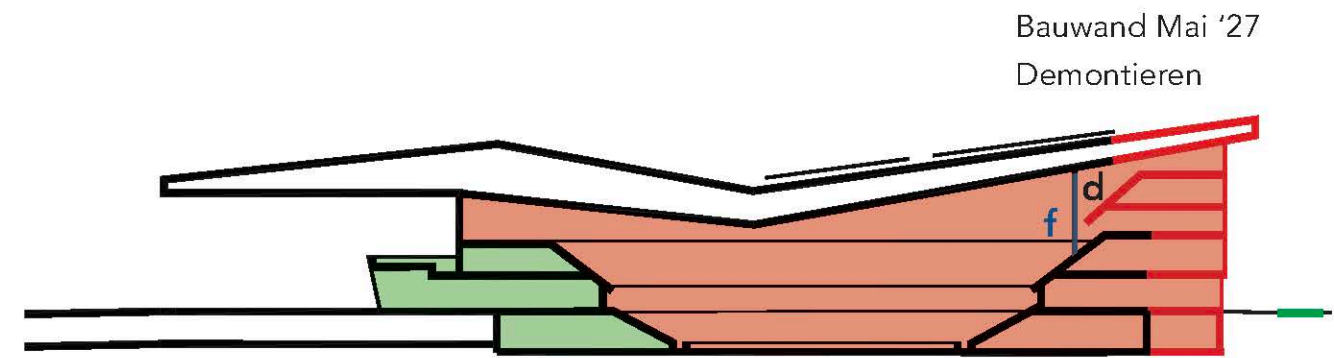
16. Mai - Mitte August 2027

Etappe 8

- █ Neu
- █ Abbruch
- █ Provisorium
- █ Bauseits Drittplaner



- a** - Erstellung Tribüne Modul Nord (Mai-Jun.'27)
- b** - Innenausbau (Mär.-Sep.'27)
- b** - Zwischenprüfungen
- c** - Umgebungsarbeiten Weststrasse (Aug.-Sep.'27)
- e** - Ausbau GS / ?
- f** - Rückbau Bauwand



Schnitt

- █ Nutzbar
- █ Gesperrt

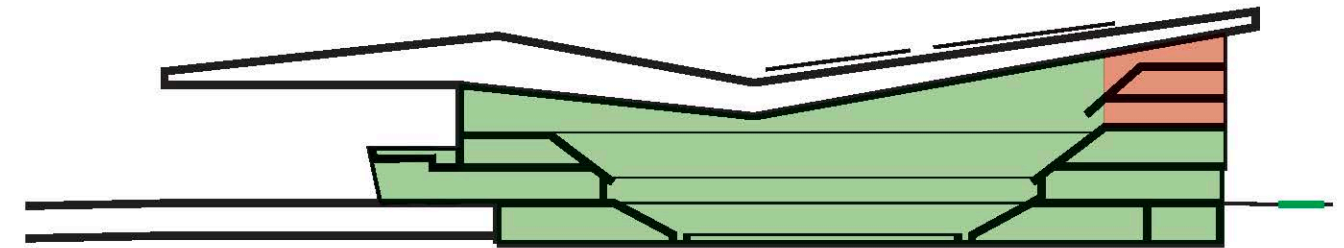
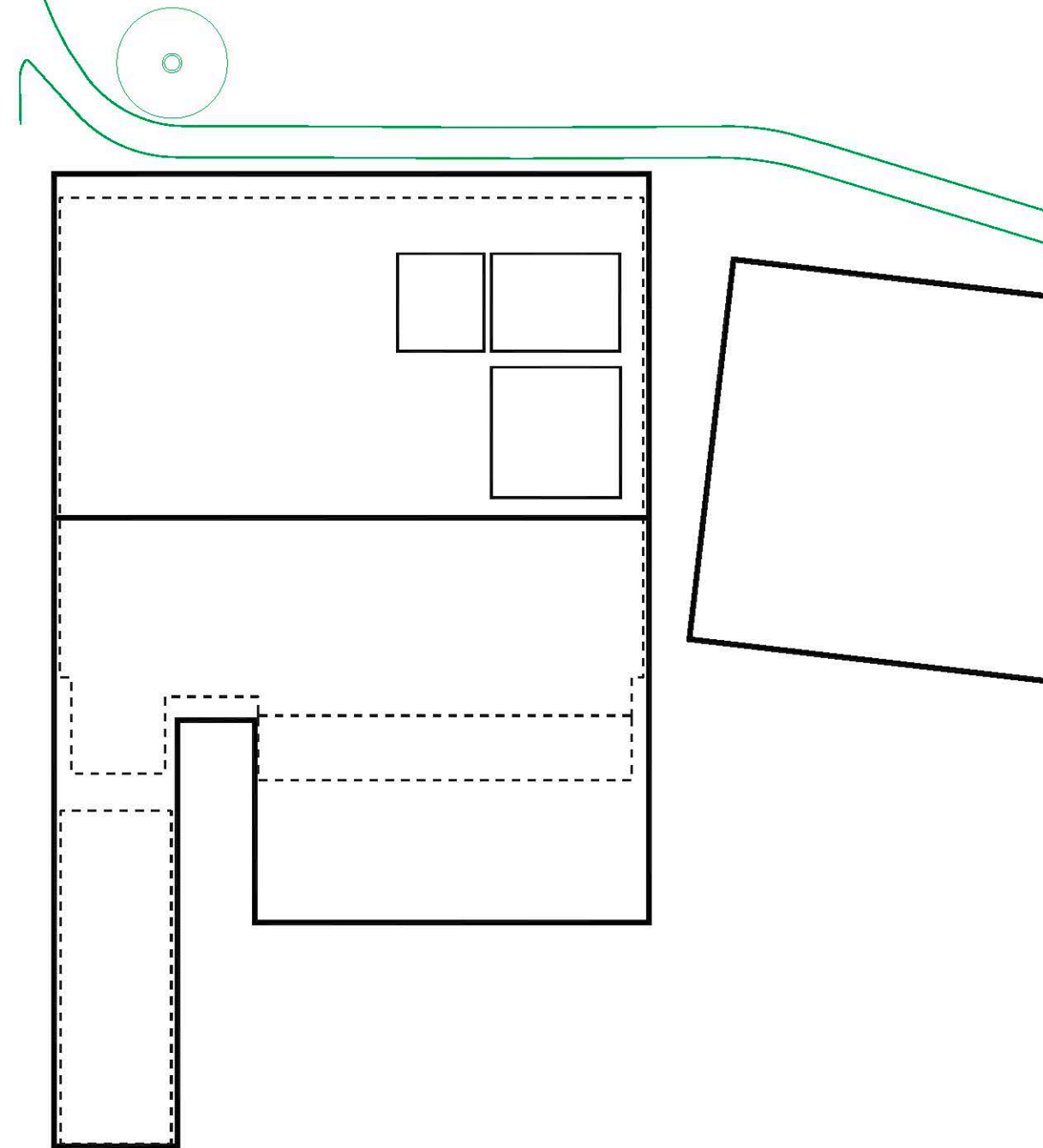
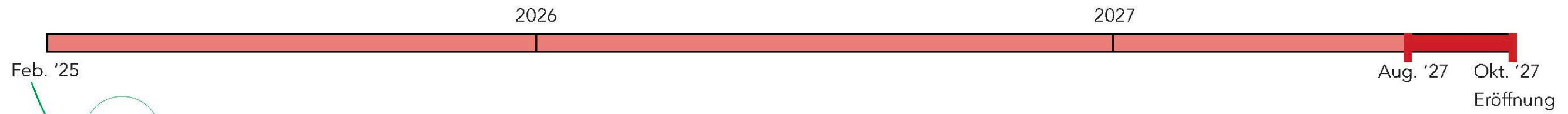
Einschränkungen

- Weststrasse eingeschränkt nutzbar
- BoA nicht nutzbar
- Ecklogen nicht Nutzbar

Mitte August - 31. Oktober 2027

Etappe 9

- Neu
- Abbruch
- Provisorium
- Bauseits Drittplaner



Schnitt

- a - IBN / IGT (Sep.-Okt.'27)
- b - Abnahmen Behörden (Okt.'27)
- c - Eröffnung (Ende Okt.'27)

Einschränkungen

- Weststrasse eingeschränkt nutzbar
- 3. Rang nicht nutzbar
- Eröffnung Bussinessclub Nord
- Eröffnung komplett per 01.11.'27
- per 23.08.2027 Spielbetrieb möglich

Februar 2025 - Oktober 2027

Start
Feb. '25

2026

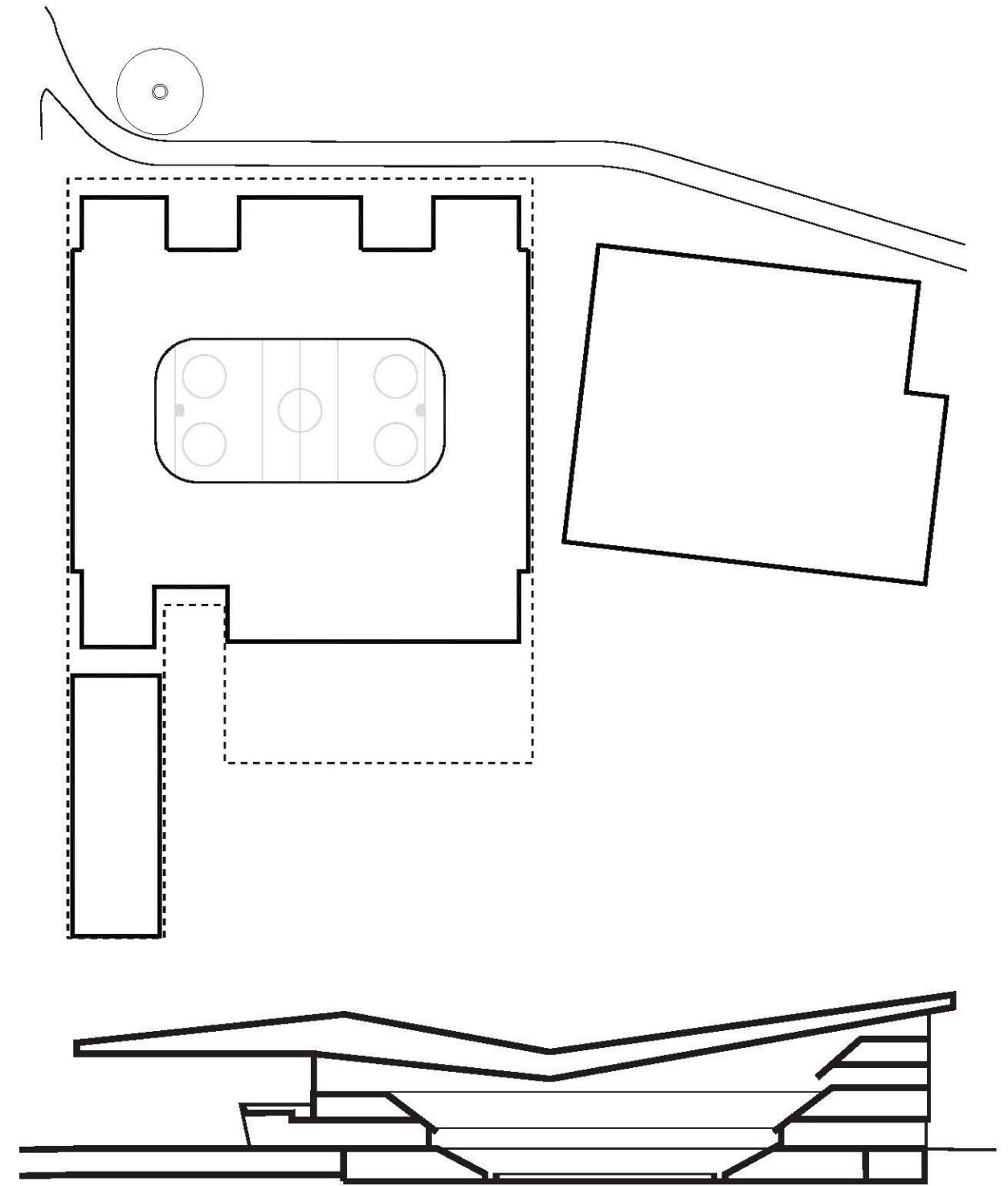
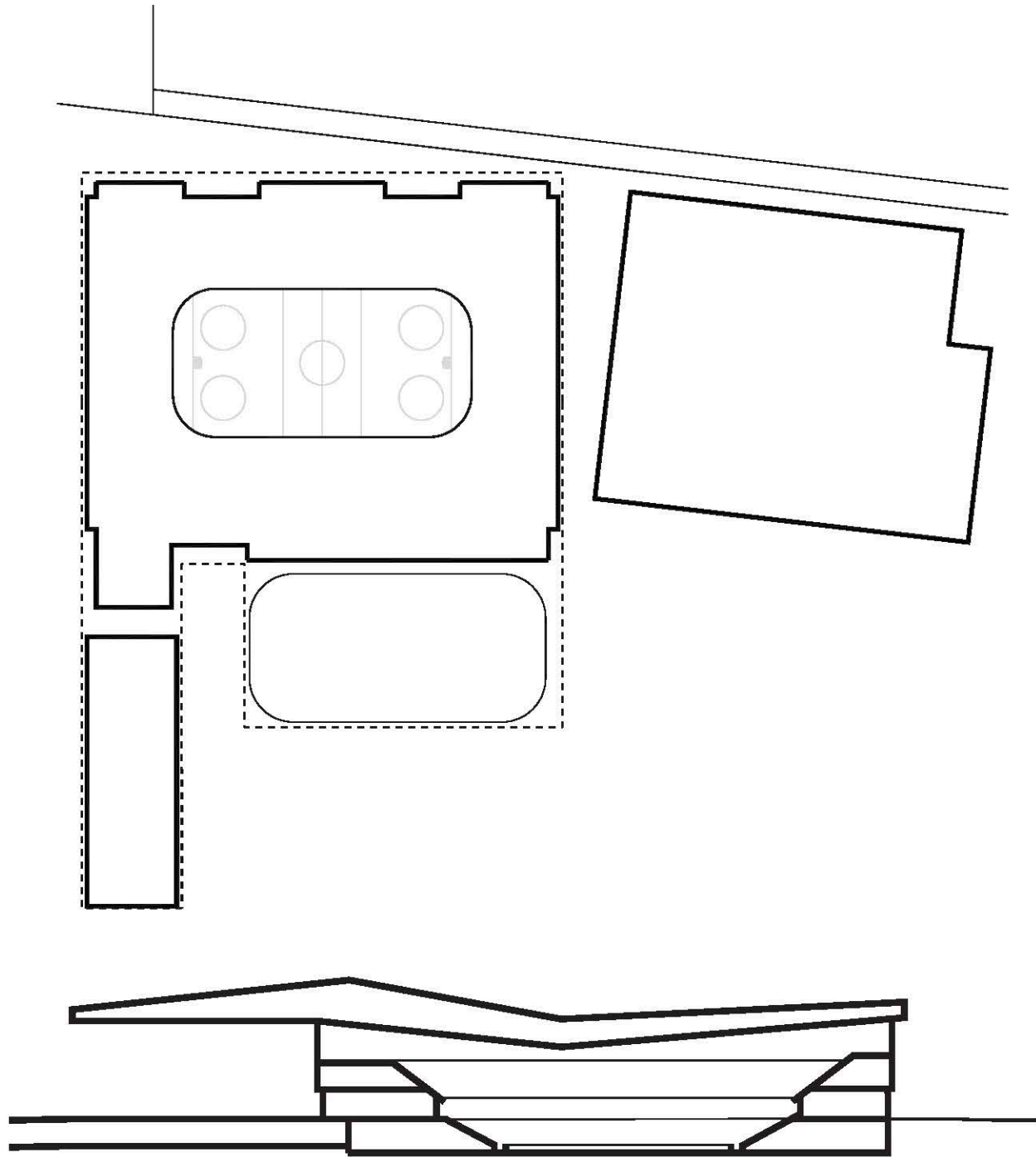
2027

Eröffnung
Okt. '27



BoA

Keep building





OYM

03 27 31

SURI
26

Zuger Kantonalbank

AXOPRINT